



Leucemia: Revisão da literatura

Autor(res)

Gregório Otto Bento De Oliveira
Maria Eduarda S Silva
Emilly Victoria Durães Sales
Claudiene Dos Santos Silva
Letícia Ferreira De Macedo

Categoria do Trabalho

Trabalho Acadêmico

Instituição

FACULDADE ANHANGUERA DE BRASÍLIA

Introdução

A leucemia é um tipo de câncer que se origina nos glóbulos brancos, afetando os tecidos formadores de sangue, como a medula óssea e o sistema linfático. O crescimento excessivo desses glóbulos brancos compromete a produção das células sanguíneas normais, essenciais para a imunidade, transporte de oxigênio e coagulação sanguínea (FREITAS; LEVY, BYDŁOWSKI, 2022).

Objetivo

O objetivo de classificar o tipo de leucemia é definir o tratamento adequado e o prognóstico do paciente. As leucemias são divididas em agudas e crônicas.

Material e Métodos

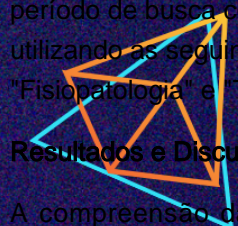
Realizou-se uma revisão da literatura com o objetivo de coletar informações de referências teóricas já publicadas sobre a temática. Foram selecionados artigos científicos das bases de dados do Google Acadêmico, SciELO e PubMed, abrangendo tanto a linguagem nacional (português) quanto internacional (inglês). O período de busca considerado foi nos últimos 5 anos (2019-2024), utilizando as seguintes palavras-chave: "Câncer", "Leucemia", "Fisiopatologia" e "Tratamento".

Resultados e Discussão

A compreensão das distinções entre leucemias agudas e crônicas, bem como entre leucemias mieloides e linfoides, é fundamental para orientar os profissionais de saúde na seleção do melhor plano terapêutico. As opções de tratamento discutidas, incluem quimioterapia, radioterapia, terapia-alvo, imunoterapia e o transplante de medula



3ª MOSTRA CIENTÍFICA



Anhanguera



óssea, representam os avanços significativos nas intervenções de saúde que têm melhorado substancialmente os resultados para os pacientes com leucemia.

Essas considerações finais ressaltam a importância da individualização do tratamento e do acompanhamento contínuo para garantir a melhor resposta terapêutica e qualidade de vida para os pacientes afetados por essa doença hematológica.

Conclusão

A leucemia é um câncer que afeta as células do sangue e da medula óssea, levando à produção descontrolada de glóbulos brancos anormais. O diagnóstico precoce e os avanços no tratamento têm melhorado significativamente as perspectivas de sobrevivência para muitos pacientes.

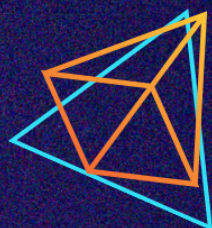
Referências

ABREU, Gabriella Moraes; DE SOUSA, Sarah Campos; GOMES, Eriston Vieira. Leucemia Linfóide e Mieloide: Uma breve revisão narrativa/Lymphoid and Myeloid Leukemia: A brief narrative review. Brazilian Journal of Development, v. 7, n. 8, p. 80666-80681, 2021.

FREITAS, Fábio Alessandro de; LEVY, Débora; BYDLOWSKI, Sérgio Paulo. Leucemias: um Breve Histórico. Anais da Academia Nacional de Medicina, v. 193, n. 2, p. 1-10, 2022.

SEVERINO, Victor Vilela Carvalho et al. Avanços Terapêuticos de Última Geração para Cânceres Hematológicos: Leucemia, Linfoma e Mieloma. Revista Brasileira de Implantologia e Ciências da Saúde, v. 5, n. 5, p. 99-111, 2023.

3ª MOSTRA CIENTÍFICA



Anhanguera