



A IMPORTÂNCIA DAS CONSULTAS DE PRÉ-NATAL EM GESTAÇÃO DE ALTO RISCO

Autor(res)

Virgílica Borel Fumian Gomes
Valéria Matilde Da Silva Alves

Categoria do Trabalho

1

Instituição

FACULDADE ANHANGUERA DE BRASÍLIA

Introdução

A gravidez, o parto e o puerpério são eventos que a humanidade vive naturalmente desde os seus primórdios, porém, em algumas circunstâncias os processos fisiológicos podem ser alterados e assim colocar a mulher-mãe e/ou o feto em risco de vida. Felizmente, o conhecimento avançou o suficiente em algumas áreas para que possa ser prevenida, detectada e atuada em algumas situações, desviando o caminho que poderia levar a um mau resultado obstétrico-perinatal.

Um objetivo prioritário no atendimento às gestantes será gerar um ambiente favorável para a troca de informações com o objetivo de empoderar as mulheres. Essa linha de pensamento e ação coincide com uma forte mudança que deve ocorrer na relação entre as equipes de saúde e as usuárias, para passar de uma relação de tipo técnico para outra onde o princípio bioético da autonomia e atenção à integridade da pessoa envolvida.

Objetivo

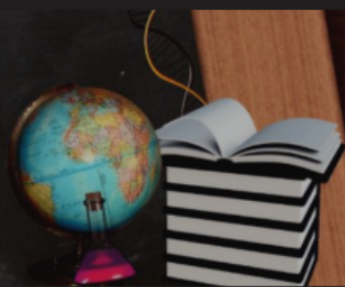
O objetivo é fornecer uma visão abrangente do tema, enfatizando a importância da detecção precoce e do cuidado personalizado.

Material e Métodos

A pesquisa realizada para este estudo envolveu principalmente uma revisão bibliográfica, com foco na literatura acadêmica existente e nos resultados da pesquisa. O processo de revisão implicou uma extensa pesquisa em bases de dados acadêmicas conceituadas, incluindo SciELO, Biblioteca Digital Brasileira de Teses e Dissertações (BDTD) e Portal de Periódicos da CAPES. Estas bases de dados são fontes bem estabelecidas para o trabalho acadêmico, garantindo a fiabilidade e relevância das informações recolhidas.

Para refinar e otimizar o processo de busca, foi utilizado um conjunto de palavras-chave cuidadosamente escolhidas, abrangendo “Pré-natal”, “orientação à gestante”, “saúde materna”, “vigilância perinatal” e “complicações durante a gravidez”. Além disso, o uso de operadores booleanos, como “AND” e “OR”, foi incorporado para garantir uma cobertura abrangente da literatura relevante. A pesquisa se concentrou em materiais publicados em um período específico, que vai de 2019 a 2023.

Resultados e Discussão



No decorrer da nossa revisão bibliográfica surgiu um resultado particularmente relevante e esclarecedor, perfeitamente alinhado com os objetivos, a metodologia e o tema central do estudo, que gira em torno da “Importância das Consultas Pré-Natais na Gravidez de Alto Risco”. Esse resultado, extraído da extensa pesquisa realizada no período estipulado de 2019 a 2023, ressalta o papel crítico da assistência pré-natal integral na redução de complicações maternas e fetais durante gestações de alto risco.

O objetivo do nosso estudo é enfatizar a importância da detecção precoce e do cuidado personalizado em gestações de alto risco. Este resultado reforça precisamente o nosso objetivo, pois destaca como o controle pré-natal oportuno e completo pode mitigar complicações. Baseando-nos em uma riqueza de literatura acadêmica encontrada em bases de dados confiáveis como SciELO, BDTD e Portal de Periódicos da CAPES, construímos uma base sólida para nossa pesquisa.

Conclusão

A importância deste resultado é particularmente pronunciada quando visto em conjunto com a nossa metodologia, que envolveu um exame meticuloso dos componentes e requisitos do controle pré-natal, orientações para mulheres grávidas, envolvimento da comunidade e sistemas de vigilância da saúde perinatal materna. Esse resultado, que ressalta a ligação entre a assistência pré-natal integral e a redução das complicações maternas e fetais, fornece suporte empírico para as estratégias e recomendações

Referências

Alvarenga, José da Paz Oliveira; Sousa, Maria Fátima de. - Processo de trabalho de enfermagem na Atenção Primária à Saúde no estado da Paraíba – Brasil: perfil profissional e práticas de cuidados na dimensão assistencial - Saúde em Debate; 46(135); 1077-1092; 2022-12

Cruz, Isabelle Furtado Silva; Oliveira, Denise Fernandes Lima de; Arruda, Soraia Pinheiro Machado; Carvalho, Natália Sales de; Azevedo, Daniela Vasconcelos de; Maia, Carla Soraya Costa. - The contribution of prenatal care in the dietary patterns of high-risk pregnant women - Revista Brasileira de Saúde Materno Infantil; 22(4); 879-889; 2022-12

Da Silva Alves, V. M. (2023). A Importância Das Consultas De Pré-natal Em Gestação De Alto Risco. Clube de Autores.